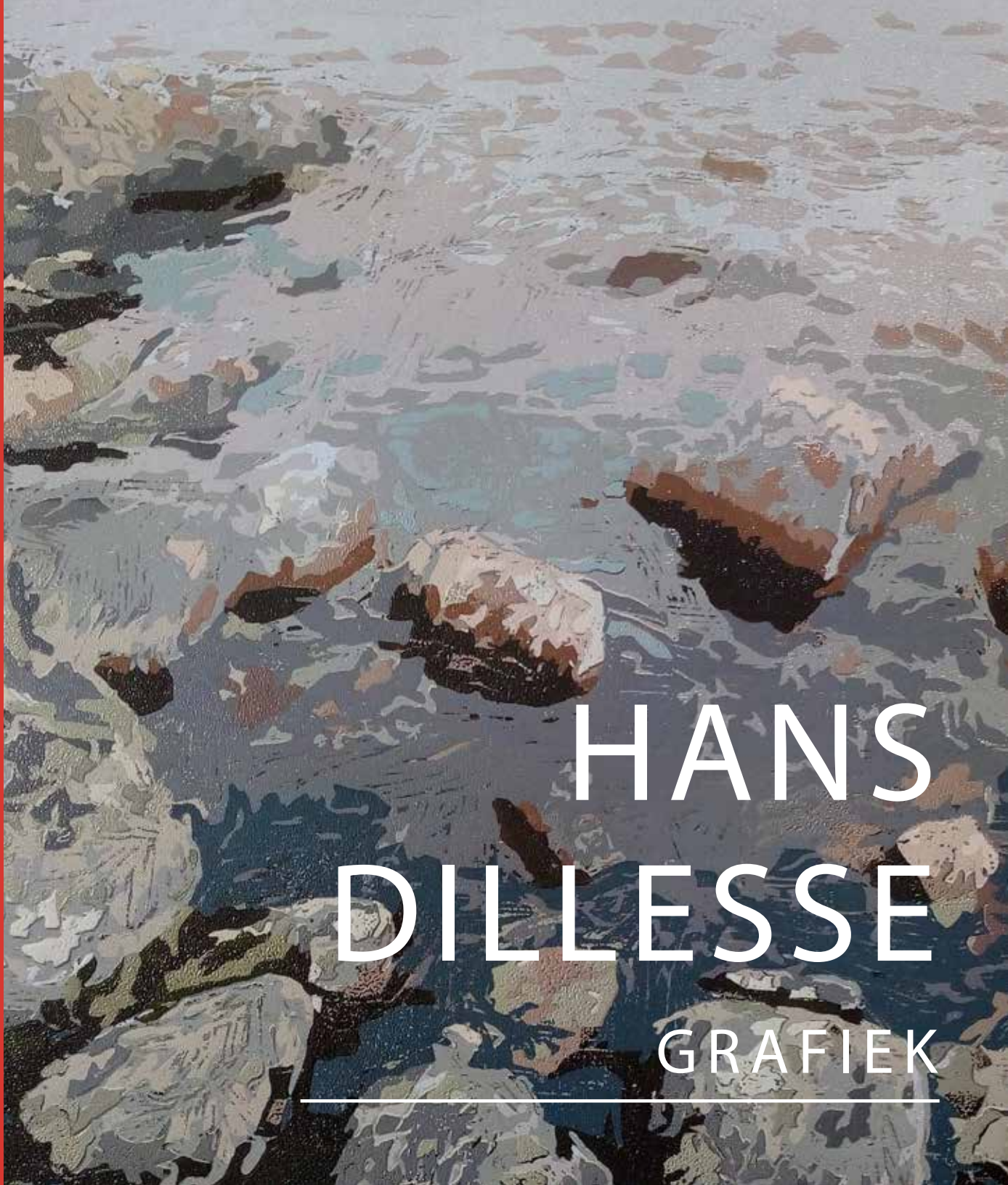


WATERDRUK



HANS
DILLESSE
GRAFIEK

Embo Beach
Reductie houtsnede
Beeldformaat: 60 x 44,5 cm
Oplage: 7



OVER MIJN WERK

Sinds mijn academietijd ben ik gefascineerd geweest door de houtsnede. Ik werk vrij intuïtief en snel. Een uitgebreide voorstudie maak ik niet. Ik werk het liefst zo direct mogelijk. Dat houdt het spontaan en krachtig. Ik wist dan ook meteen weer waarom ik op de academie zo gecharmeerd was van het werk van Edvard Munch en de kunstenaars van Die Brücke. Hun houtsneden zijn zo heerlijk direct, spontaan, robuust en krachtig. Het hout doet het werk en niet de gutsen. Het lijkt haast als vanzelf ontstaan. Het doet volledig recht aan het materiaal. Hoe mooi de houtsneden van bijvoorbeeld Dürer ook zijn, toch blijven het voor mij in hout gemaakte tekeningen. Ik houd ervan om van het materiaal uit te gaan. Het hout stuurt, niet mijn ontwerp. Dit ontwerp kan tijdens het gutsen dan ook behoorlijk veranderen.

Water speelt een hoofdrol in mijn werk van de laatste twee jaar. Het staren naar de bewegingen van water heeft iets hypnotiserends, zoals het staren in een kampvuur of open haard. Het laat je mijmeren over de grote zaken van het leven zoals vergankelijkheid en de eeuwigheid. Water vertegenwoordigt dan het eeuwige voor mij.



Going On (drieluik)
Beeldformaat: 3 x 61 x 70 cm
Oplage: 3



Havenspiegel
Beeldformaat: 16 x 47 cm
Oplage: 7

DE REDUCTIEMETHODE

Voor mijn houtsneden werk ik in de zogenaamde reductiemethode. Voor een kleurenhoutsnede wordt normaal gesproken voor elke kleur een apart houtblok gesneden. Bij de reductiemethode gebruikt de kunstenaar slechts één houtblok voor alle kleuren. Ik druk mijn prenten doorgaans met de lichtste kleur als eerste. De delen die ik daarvoor als eerste heb weggesneden blijven dan wit, de kleur van het onbedrukte papier.

Daarna snij ik alles weg dat ik in die eerste lichte kleur wil hebben. Vervolgens druk ik de volgende, iets donkerder kleur, daaroverheen. Alles wat ik in die tweede kleur wil hebben snij ik vervolgens weer uit het blok weg en druk de daarop volgende kleur. En zo verder. Zaak is wel, dat ik telkens de gehele oplage moet drukken, want na een afdruk is er geen weg meer terug naar een vorige kleur, die is immers weggesneden...

OPLAGE

Mijn oplages houd ik bewust klein. Meestal begin ik met tien exemplaren. Bij grotere formaten of werken die uit meer delen bestaan nog minder. Alles gebeurt met de hand. Dat is soms aanleiding tot fouten of vergissingen. Zo kwam het wel eens voor dat ik een geïinkt blok per abuis ondersteboven afdruckte. En soms ga ik wat te ruig te werk waardoor het papier scheurt bij het afdrukken. Er rest mij dan niets anders dan te constateren dat de oplage is gereduceerd tot acht, zeven of nog minder afdrukken....



Ondergaande zon bij laag water

Reductie houtsnede

Beeldformaat: 67,5 x 45 cm

Oplage: 10



Waterkant met stenen

Beeldformaat: 52 x 48 cm

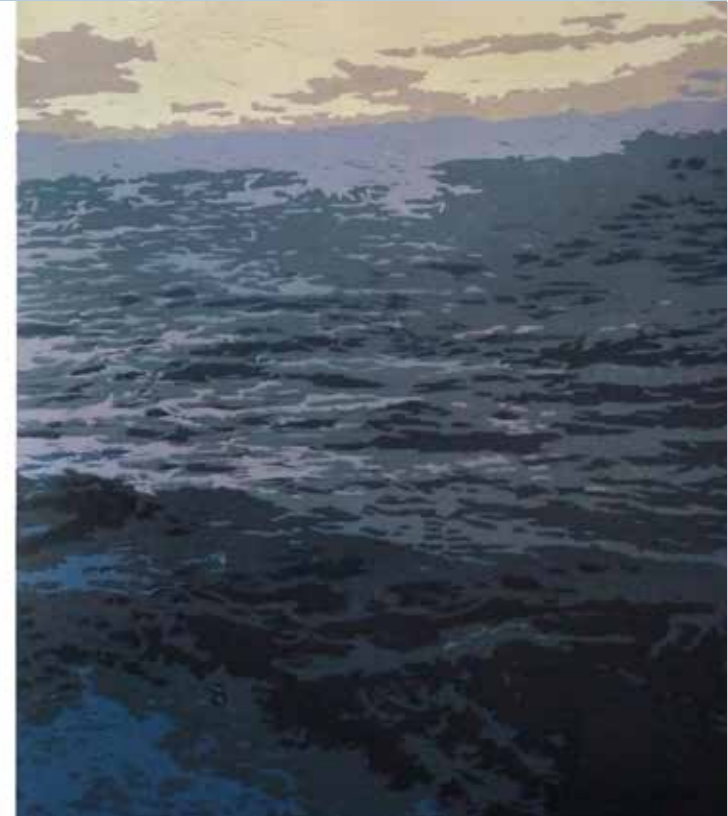
Oplage: 9

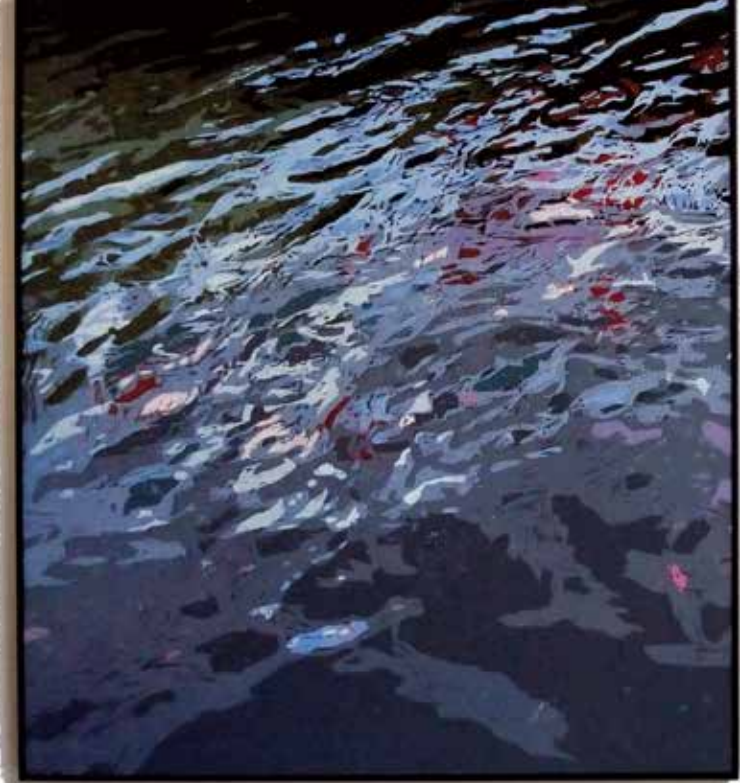
Van IJmuiden naar Newcastle (tweeluik)

Reductie houtsnede

Beeldformaat: 2 x 50 x 60 cm

Oplage: 4





Vijver (tweeluik)

Beeldformaat:

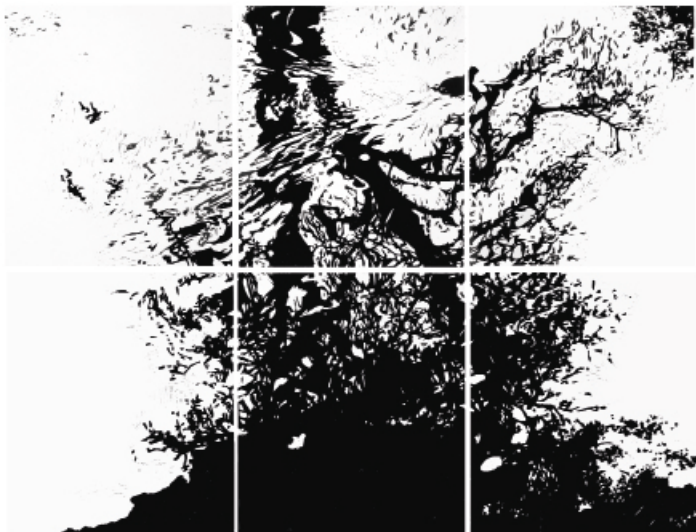
2 x 54,5 x 61 cm

Oplage: 5

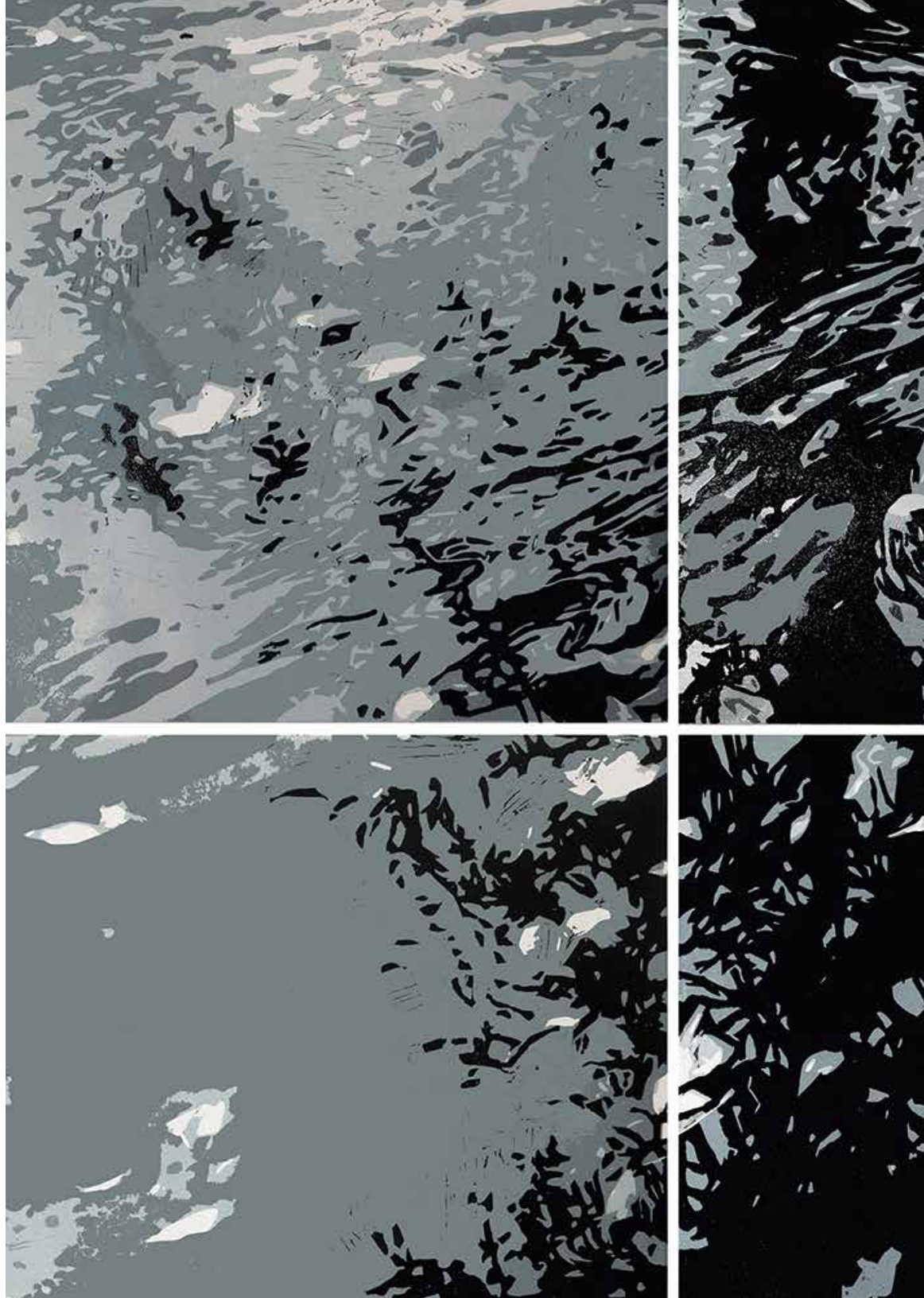
Kringen in het water
Reductie houtsnede
Beeldformaat: 51 x 30 cm
Oplage: 10

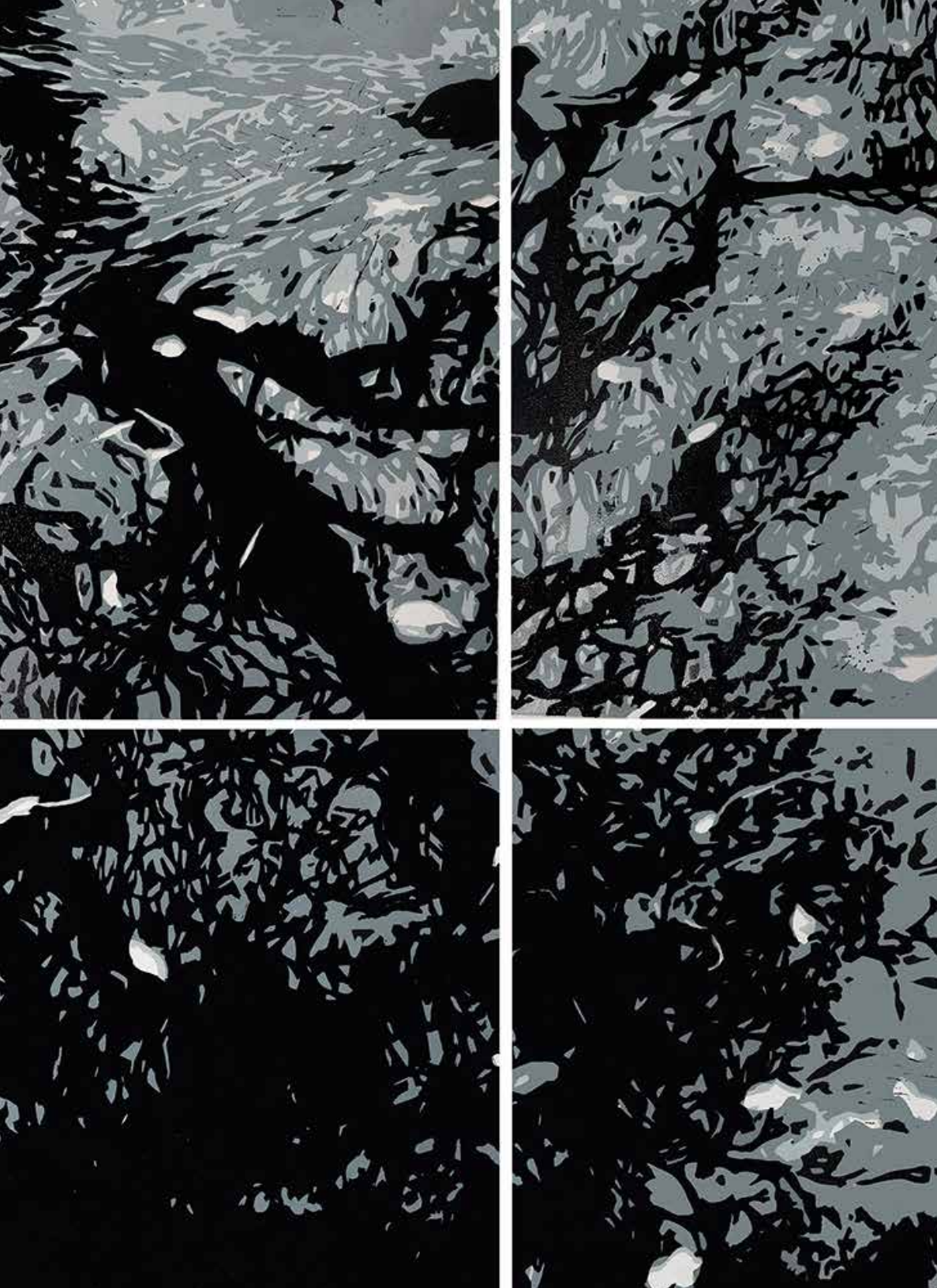


Meerkoet (zesluik)
Reductie-linosnede
Beeldformaat: 6 x 50 x 58 cm
Oplage: 2



Meerkoet (zesluik), linosnede
Beeldformaat: 6 x 50 x 58 cm, Oplage: 2





ZESLUIK

Onlangs kreeg ik een teststuk linoleum van een bevriende kunstenaar die ook werkzaam is bij de zo bekende fabriek van dit natuurzuivere product. Dankbaar ging ik aan de slag. Het smaakte naar meer...

Na de eerste lino'sneden in zwart-wit werkte ik aan een ambitieus groot werkstuk in kleur, bestaande uit zes panelen van 50 x 58 cm.

Ik drukte twee exemplaren. Na de oplage in kleur drukte ik het sleutelblok nog een keer in zwart, ook in een oplage van twee.

www.hansdillesse.nl
hansdillesse@freedom.nl
+31 (0)6 47 444 883
www.instagram.com/hansdillesse/

atelier op dreef
californiëdreef 39
3565 bk utrecht

